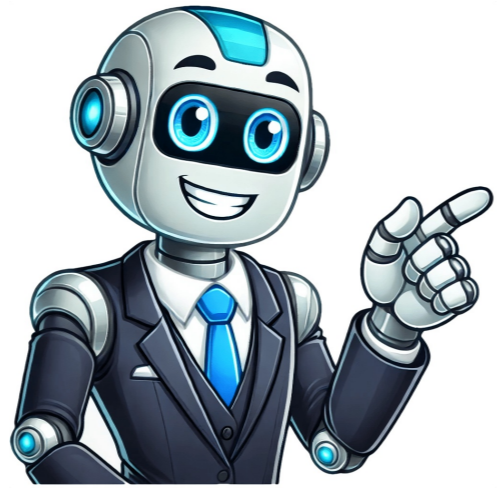


I'm not a robot



permettant l'ive de sautovaluer en cochant je pense que j'ai russi / moyennement russi / pas russi.Ce dispositif vise d'elopper lacapacite de recul de l'ive sur ses apprentissages limpiquer activement dans un parcours de formation. Il s'agit d'un outil d'auto-regulation, qui favorise l'aprise des russites et des difficults, et qui permet galemment de servir de base deschanges individuelsou un travail de remdiation cible.Cette pratique s'inscrit dans mon parcours de formation en tant que future professeure des coles, car elle ma permis d'ntigrer une dimensionrflexivedans mes valuations, au service d'unepdagogie plus inclusive et bienveillante. J'ai pu constater que certains lves, habituellement passifs, simpliquaient davantage lorsqu'on leur donnait la parole sur leurs ressentis et leur progression.17CommentaireCe document est une grille de comptences annuelle en CM1, que je compte au fur et mesure des valuations et des observations en classe.Il permet devisualiser l'avancement de chaque lve dans ses apprentissages selon les attendus du programme. Cet outil favorise une progression individuelle: il me permet d'ajuster mes propositions pdagogiques et mes diffrenciations en fonction des comptences acquises ou non.Pour l'ive, cest un repr rassurant, qui donne dusens aux apprentissageset permet de valoriser les progrs, mme partiels.Dans mon parcours de formation, ce suivi ma permis de mieux comprendre l'importance delvaluation au service des apprentissageset de laprogressivit dans les parcours dlves, ainsi que la connaissance des diffrentes comptences acquirir. Il s'agit galemment d'un outil de communication utile avec les familles, car il rend compte de manire claire et lisible de lvolution de leur enfant.18CC10 - Cooperer au sein d'une quipeUn plan de travail commun au sein d'une cole maternelle19Lors de mon premier stage en cole maternelle, en classe de MS/GS, l'cole avait une organisation spcifique concernant les apprentissages. En effet, chaque semaine, le mardi, les diffrentes enseignantes se runissaient afin de prparer le programme des apprentissages de la semaine suivante. Ainsi durant la semaine, toutes les classes travaillent sur les mmes comptences avec les mmes activits. Cest pour cela qua t mis en place un plan de travail destination des lves. Chaque lve de maternelle dispose du mme plan de travail. Bien sur les activits sont adapts en fonction du niveau de classe mais le thme et la trame de travail sont conservs.Chaque enseignante apporte donc sa comptence en prparant le matriel ncessaire un des ateliers.Par ailleurs chaque enseignante garde la libert de programmation puisqu'il ny a pas demploi du temps spcifiques, les lves peuvent raliser chaque atelier quand il le souhaite durant la semaine.Ce systme illustre tout fait la comptence cooperer au sein d'une quipe puisqu'il implique une collaboration troite entre toutes les enseignantes de l'cole, par le biais de runion hebdomadaires, dun plan de travail commun et dun partage des comptences.Ce fonctionnement aide les enseignantes en allgeant la charge de travail, et cela permet aussi aux lves de bnficier dun enseignement harmonis.Ralisation artistique collective Cathdrale Notre-Dame pour le spectacle de fin danne21Cette photographie represente une uvre artistique ralise collectivement par les lves de CM1, en lien avec lespectacle de fin dannee l'cole. Il sagit ici de la cathdrale Notre-Dame de Paris, peinte et dcore en classe, qui a servi de dcor principal pour la mise en scene. Ce projet a t men encollaboration troite avec le PVP darts plastiques et le PVP de musique, dans le cadre d'une dmarche interdisciplinaire.Ce travail illustre l'importance de la coopration entre les diffrents acteurs de l'cole. La prparation du spectacle a ncessit desrunions de concertation, des changes rguliers, et une coordination dans le choix des thmatiques, des chansons, de la mise en scene et des lments visuels. Chacun a apport son expertise, avec un objectif commun :valoriser les lves travers une cration collective.Cette exprience ma permis de minscrire pleinement dans un projet d'quipe, de proposer des ides, de madapter un cadre partag, tout en accompagnant les lves dans la ralisation concrte de ce projet. Elle met en lumire le rle fondamental de lacoopration entre professionnelpour faire vivre des projets riches de sens au sein de l'cole.22Ce document est un extrait de la revue publie par la DEPP sur le climat scolaire. Cette lecture a nourri ma rflexion tout au long de mon anne de formation, carle climat de classe a reprsent un vritable enjeu dans ma classe de CM1 situe en ducation prioritaire.Le texte met en lumire les multiples dimensions du climat scolaire : qualit des relations entre lves et adultes, sentiment de justice, scurit, mais aussi engagement des lves et qualit pdagogique. En lien avec mon exprience, ce document ma permis de mieux comprendre que leclimat de classe ne se dcrite pas, mais se construit, notamment travers des rituels, une posture bienveillante, et un travail coopratif avec les collgues, les AESH et les PVP.23Ce travail de mise en perspective ma permis de prendre du recul sur mes pratiques et d'identifier les gestes professionnels que je souhaite poursuivre, consolider ou encore interroger. travers les diffrents documents prsents, je mesure le chemin parcouru, mais aussi lexigence du mtier que je choisis dexercer.25FINMerci pour votre lecture ...Page 13CC10 - Cooperer au sein d'une quipeUn plan de travail commun au sein d'une cole maternelle19Lors de mon premier stage en cole maternelle, en classe de MS/GS, l'cole avait une organisation spcifique concernant les apprentissages. En effet, chaque semaine, le mardi, les diffrentes enseignantes se runissaient afin de prparer le programme des apprentissages de la semaine suivante. Ainsi durant la semaine, toutes les classes travaillent sur les mmes comptences avec les mmes activits. Cest pour cela qua t mis en place un plan de travail destination des lves. Chaque lve de maternelle dispose du mme plan de travail. Bien sur les activits sont adapts en fonction du niveau de classe mais le thme et la trame de travail sont conservs.Chaque enseignante apporte donc sa comptence en prparant le matriel ncessaire un des ateliers.Par ailleurs chaque enseignante garde la libert de programmation puisqu'il ny a pas demploi du temps spcifiques, les lves peuvent raliser chaque atelier quand il le souhaite durant la semaine.Ce systme illustre tout fait la comptence cooperer au sein d'une quipe puisqu'il implique une collaboration troite entre toutes les enseignantes de l'cole, par le biais de runion hebdomadaires, dun plan de travail commun et dun partage des comptences.Ce fonctionnement aide les enseignantes en allgeant la charge de travail, et cela permet aussi aux lves de bnficier dun enseignement harmonis.Ralisation artistique collective Cathdrale Notre-Dame pour le spectacle de fin danne21Cette photographie represente une uvre artistique ralise collectivement par les lves de CM1, en lien avec lespectacle de fin dannee l'cole. Il sagit ici de la cathdrale Notre-Dame de Paris, peinte et dcore en classe, qui a servi de dcor principal pour la mise en scene. Ce projet a t men encollaboration troite avec le PVP darts plastiques et le PVP de musique, dans le cadre d'une dmarche interdisciplinaire.Ce travail illustre l'importance de la coopration entre les diffrents acteurs de l'cole. La prparation du spectacle a ncessit desrunions de concertation, des changes rguliers, et une coordination dans le choix des thmatiques, des chansons, de la mise en scene et des lments visuels. Chacun a apport son expertise, avec un objectif commun :valoriser les lves travers une cration collective.Cette exprience ma permis de minscrire pleinement dans un projet d'quipe, de proposer des ides, de madapter un cadre partag, tout en accompagnant les lves dans la ralisation concrte de ce projet. Elle met en lumire le rle fondamental de lacoopration entre professionnelpour faire vivre des projets riches de sens au sein de l'cole.22Ce document est un extrait de la revue publie par la DEPP sur le climat scolaire. Cette lecture a nourri ma rflexion tout au long de mon anne de formation, carle climat de classe a reprsent un vritable enjeu dans ma classe de CM1 situe en ducation prioritaire.Le texte met en lumire les multiples dimensions du climat scolaire : qualit des relations entre lves et adultes, sentiment de justice, scurit, mais aussi engagement des lves et qualit pdagogique. En lien avec mon exprience, ce document ma permis de mieux comprendre que leclimat de classe ne se dcrite pas, mais se construit, notamment travers des rituels, une posture bienveillante, et un travail coopratif avec les collgues, les AESH et les PVP.23Ce travail de mise en perspective ma permis de prendre du recul sur mes pratiques et d'identifier les gestes professionnels que je souhaite poursuivre, consolider ou encore interroger. travers les diffrents documents prsents, je mesure le chemin parcouru, mais aussi lexigence du mtier que je choisis dexercer.25FINMerci pour votre lecture ...

Rapport de stage master meef exemple. Rapport de stage master meef 2nd degr pdf. Rapport de stage master meef pdf. Master meef 1er degr memoire.